



Les entreprises AU **TOP!**

→ Textes Corinne Chesne et Mehdi Debouz

Au top dans leur secteur, au top à l'export, au top mondial...
Multinationales, PME ou start-up, ces entreprises
enregistrent des résultats et prouvent qu'en Auvergne,
il est tout à fait possible de surfer sur la crise.

LE TOP 500

DES ENTREPRISES AUVERGNATES

(Source : COFACE Services)

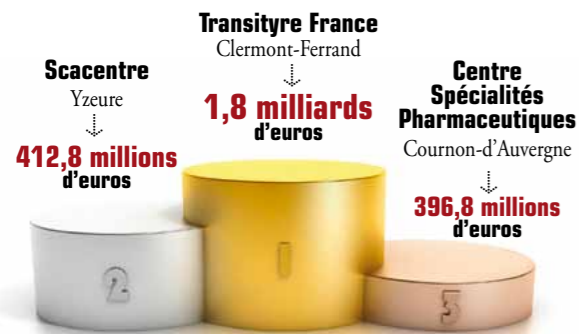
RANG	RAISON SOCIAL – Enseigne Adresse – Secteur d'activité	CA TOTAL 2012 (en milliers d'€)	Variation en % du CA (2011-2012)	Résult.d'ex. 2012 (en milliers d'€)	Effectif 2012	Dépt
001	MANUFACTURE FRANCAISE DES PNEUMATIQUES MICHELIN – Michelin et Cie Place des Carmes Dechaux . 63000 Clermont-Ferrand. Pneumatiques	5 784 159	4.41	359 594	20 543	63
002	TRANSITYRE FRANCE Place des Carmes Dechaux . 63000 Clermont-Ferrand. Commerce de gros d'équipements automobiles.	1 858 666	18.13	1 826	–	63
003	CIE GENERALE DES ETS MICHELIN 12 Cours Sablon - 63000 Clermont-Ferrand. Pneumatiques	566 610	6.40	169 141	14	63
004	SCACENTRE 10 Rue Colbert - 03400 Yzeure. Centrales d'achats alimentaires.	412 840	4.82	-911	184	03
005	SOCIETE DES EAUX DE VOLVIC ZI du Chancet - 63530 Volvic. Industrie des eaux de table	403 655	-5.31	13 578	859	63
006	CENTRE SPECIALITES PHARMACEUTIQUES – EDEC CSP - EPL 76, Avenue du Midi - 63800 Courmon-d'Auvergne. Commerce de gros de produits pharmaceutiques.	396 846	–	-2 545	994	63
007	LIMAGRAIN EUROPE Biopole -63360 Saint Beauzire. Culture de céréales, de légumineuses et de graines oléagineuse.	295 800	26.46	5 555	500	63
008	BESSON CHAUSSURES 1, Av des Frères Montgolfier - 63170 Aubiere. Commerce de détail de la chaussure.	230 952	3.15	30 970	34	63
009	UNION DE COOPERATIVES AGRICOLES ALTITUDE Boulevard du Vialenc - 15000 Aurillac. Commerce de gros d'animaux vivants.	213 000	1.11	2 046	146	15
010	COSMETIQUE ACTIVE PRODUCTION Rue de vichy - 03300 Creuzier-le-Vieux. Fabrication de parfums et de produits pour la toilette.	209 370	0.86	5 148	503	03
011	CIRHYO 142, Av John Fitzgerald Kennedy - 03100 Montluçon. Commerce de gros d'animaux vivants.	208 720	13.29	1 833	55	03
012	LABORATOIRES THEA – THEA 12, Rue Louis Blériot - 63000 Clermont-Ferrand. Fabrication de préparations pharmaceutique.	164 652	11.68	22 961	193	63
013	ETABLISSEMENTS LAGARDE 22 Boulevard Jean Lafaire - 03300 Cusset. Commerce de gros de combustibles et de produits annexes.	164 593	16.18	780	42	03
014	DEFI MODE S.A.S. – DEFI MODE - DEFI KID'S Zone Industrielle St-Ferreol - 43100 Brioude. Commerce de détail d'habillement en magasin spécialisé.	134 541	-2.90	-5 345	963	43
015	TRELLEBORG INDUSTRIE Zone Industrielle La Combaude - 63000 Clermont-Ferrand. Fabrication d'articles en caoutchouc.	130 459	-3.06	11 111	581	63
016	S.O.C.A.V.I.A.C 03430 Villefranche-d'Allier. Commerce de gros d'animaux vivants.	126 524	-4.39	4	23	03
017	CEDAT JEAN AUTOMOBILES Zone Industrielle de Corsac - 43700 Brives-Charensac. Activités des sociétés holding.	126 261	-15.02	1 426	14	43
018	JACQUET PANIFICATION Zac Biopole Clermont Limagne - 63360 St-Beauzire. Fabrication industrielle de pain et de pâtisserie fraîche.	116 921	10.77	3 816	550	63
019	WAVIN FRANCE ZI La Feuillouse - 03150 Varennes-sur-Allier. Fabrication de plaques, tubes et profilés en matières plastiques	114 783	-10.83	-7 911	476	03
020	ENVAL DISTRIBUTION – CENTRE DISTRIBUTEUR E. LECLERC Route de Volvic - 63530 Enval. Hypermarchés.	113 117	7.30	6 624	261	63

DOSSIER ENTREPRISES

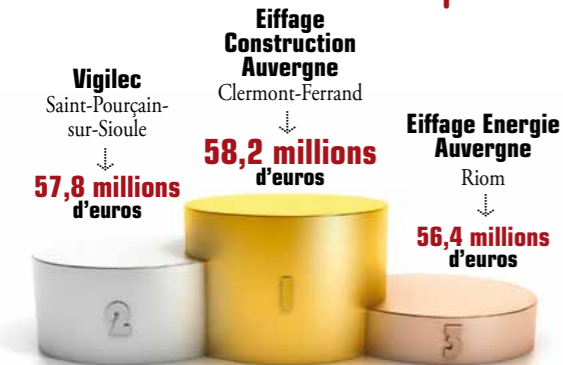
PODIUM

DES PLUS GROS CHIFFRES D'AFFAIRES, SECTEUR PAR SECTEUR

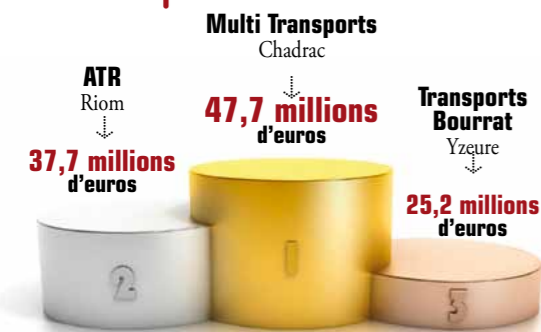
Commerce



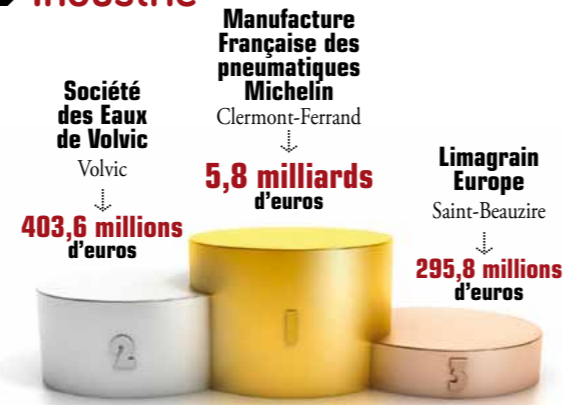
Bâtiment et travaux publics



Transports



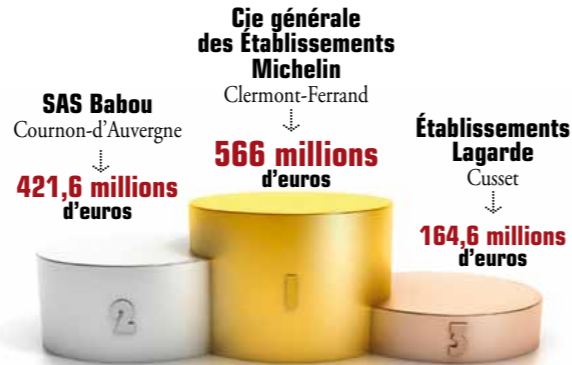
Industrie



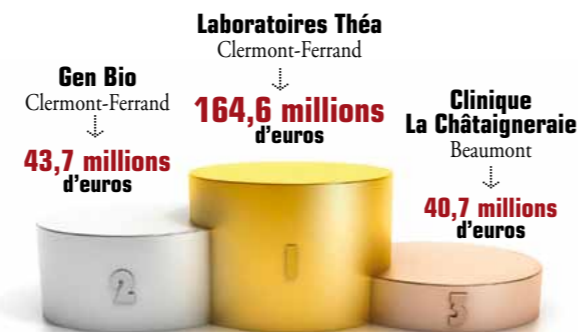
Agroalimentaire



Services



Santé



TOP 10 DE L'EXPORT

RANG	RAISON SOCIALE Secteur d'activité - Lieu	CA TOTAL 2012 (en millions d'€)	DONT EXPORT	SOIT en %
01	MANUFACTURE FRANÇAISE DES PNEUMATIQUES MICHELIN (Clermont-Ferrand)	5 800 000	3 000 000	51,7 %
02	TRANSITYRE FRANCE (Commerce de gros d'équipements automobiles, Clermont-Ferrand)	1 800 000	1 800 000	100 %
03	COSMETIQUE ACTIVE INTERNATIONAL (parfumerie et produits de beauté, Vichy)	210 000	-	-
04	LABORATOIRES THÉA (produits ophtalmologiques, Clermont-Ferrand)	164 600	91 900	45 %
05	LIMOUSIN CHAROLAIS ACOR (commerce d'animaux vivants, Villefranche-d'Allier)	82 500	74 100	45 %
06	TRELLEBORG INDUSTRIE (tuyaux, feuilles et tapis de sol en caoutchouc, Clermont-Ferrand)	130 400	86 600	66,4 %
07	SOCIÉTÉ D'EXTRUSION DU POLYÉTHYLÈNE A. BARBIER (plaques, feuilles, tubes, profilés en plastique, Sainte-Sigolène)	-	-	-
08	MICHELIN AIRCRAFT TYRE (Clermont-Ferrand)	67 000	29 600	44,2 %
09	OMERIN (fils, câbles, gaines électriques, Ambert)	93 500	44 900	48 %
10	LIMAGRAIN CÉRÉALES INGRÉDIENTS (Saint-Ignat)	79 300	43 500	54,8 %

Source : douanes (classement selon l'importance du flux en valeur, statistiques élaborées en fonction du département de départ de marchandises ; sociétés étrangères non-présentes), societe.com (chiffres d'affaires 2012, sauf exception)

TOP 10 DE L'IMPORT

RANG	RAISON SOCIALE Secteur d'activité - Lieu	CA TOTAL 2012 (en milliers d'€)
01	MANUFACTURE FRANÇAISE DES PNEUMATIQUES MICHELIN (Clermont-Ferrand)	5 800 000
02	BESSON CHAUSSURES (Aubière)	231 000
03	SOC. D'EXTRUSION DU POLYÉTHYLÈNE A. BARBIER (plaques, feuilles, tubes, profilés en plastique, Sainte-Sigolène)	-
04	SAS BABOU (Cournon-d'Auvergne)	421 600
05	IES (voitures et véhicules automobiles légers, Creuzier-le-Vieux)	64 400
06	SOCIÉTÉ DES EAUX DE VOLVIC (Volvic)	403 600
07	SOCIÉTÉ RÉGINA (eaux de table, Saint-Yorre)	65 600
08	OMERIN (fils, câbles, gaines électriques, Ambert)	93 500
09	YVAN BÉAL (commerce de gros de matériel agricole, Aubière)	59 600
10	MICHELIN AIRCRAFT TYRE (Clermont-Ferrand)	67 000

TOP 10 DES EFFECTIFS

RANG	RAISON SOCIALE Secteur d'activité - Lieu	NOMBRE DE PERSONNES
01	MANUFACTURE FRANÇAISE DES PNEUMATIQUES MICHELIN (Clermont-Ferrand)	20 543
02	GSF PHEBUS (Clermont-Ferrand)	1 169
03	CENTRE SPÉCIALITÉS PHARMACEUTIQUES (Cournon)	994
04	DÉFI MODE (Brioude)	963
05	SOCIÉTÉ DES EAUX DE VOLVIC (Volvic)	859
06	LA MONTAGNE (Clermont-Ferrand)	673
07	TRELLEBORG INDUSTRIE (Clermont-Ferrand)	581
08	JACQUET PANIFICATION (Saint-Beauzire)	550
09	COSMETIQUE ACTIVE PRODUCTION (Creuzier-le-Vieux)	503
10	LIMAGRAIN EUROPE (Saint-Beauzire)	500

AU TOP DE LA QUALITÉ

CENTRE SPÉCIALITÉS PHARMACEUTIQUES (CSP). Leader français des dépositaires en produits de santé, Centre Spécialités Pharmaceutiques (CSP) offre une gamme très étendue de services de qualité adaptés à toutes les pratiques du marché. Une force qui permet à l'entreprise familiale de maintenir le cap au national et de poursuivre son développement à l'international.

UNE QUALITÉ DE SERVICE AU JUSTE PRIX



X Laure Brenas-Baudry, dirigeante de l'entreprise.

Importation, gestion d'autorisation de mise sur le marché, contrôle en laboratoire ; prestations logistiques de dépositaire pharmaceutique, distribution de produits sensibles, vente directe en pharmacie, distribution spécialisée (ATU, essais cliniques) ; opérations de conditionnement secondaire ; mis en place et coordination d'opérations commerciales ; gestion des marchés hospitaliers, veille, détection et réponse aux appels d'offre ; prestations de facturation ; opération d'exportation, transport spécialisé produit de santé, transport international... Les activités de CSP couvrent une clientèle diversifiée et, comme le souligne Laure Brenas-Baudry, dirigeante de l'entreprise couronnaise, « c'est cela qui permet de maintenir une croissance correcte et d'évoluer. Le marché de la santé est moins touché par la crise que d'autres. Néanmoins, certains de nos clients ont vu chuter leur activité de 50 % ». Sans compter que CSP a dû se refaire une santé après l'incendie qui a ravagé son site de Roissy, en 2008. La même année cependant, CSP Benelux voyait le jour, confirmant la position majeure de cette entreprise restée sous le giron familial depuis sa création, en 1951.

Qualité, réactivité

Une évolution qui va dans le sens d'une stratégie axée dès le départ sur le développement à l'international, passant par la création d'une succursale à Fosses (1976), l'ouverture d'un établissement pharmaceu-

tique fabricant (1983), celle d'un établissement à Moussy-le-Neuf (construit de 1991 à 2008, reconstruit en 2009), la création d'un site de distribution à Arras et l'ouverture d'une centrale d'achat pharmaceutique (2011). « Notre force, poursuit Laure Brenas-Baudry, c'est de réussir à préserver une qualité de service au juste prix et d'être à l'écoute des clients. Nous avons une réactivité très forte par rapport aux réponses à apporter à ces derniers. Ce circuit court de décision est un atout indéniable que n'ont pas obligatoirement nos concurrents appartenant aux grands groupes mondiaux. CSP reste une entreprise de taille intermédiaire (ETI), à échelle humaine. » En Auvergne, 500 personnes sont réparties entre les services support, un établissement pharmaceutique et un laboratoire de contrôle. Les entrepôts disposent d'installations de dernière génération en matière de sécurité, de stockage ou de régulation de température... L'autre moitié de l'effectif œuvre à Moussy-le-Neuf, à proximité de Roissy, dans un établissement offrant une très grande capacité de stockage et de préparation, et des liaisons régulières par avion et par route. Tous les ingrédients ont été réunis pour faire de CSP une entreprise leader. Elle l'est devenue. « Nous nous efforçons tous les jours de maintenir cette position. Cela passe obligatoirement par une adaptation au marché qui va de pair avec une capacité à saisir les bonnes opportunités. »

C.C. ☒

→ www.csp-epl.com

« Notre force, c'est de réussir à préserver une qualité de service au juste prix et d'être à l'écoute des clients. Nous avons une réactivité très forte par rapport aux réponses à apporter à ces derniers. »



EN CHIFFRES

- 396, 8 millions d'euros de chiffre d'affaires
- 25 % du marché
- 1 000 employés
- 105 905 tonnes de produits expédiés par an
- 2,9 millions expéditions par an
- Distribution dans 127 pays en :
 - Asie (14 356 365 euros en valeur)
 - Moyen-Orient (722 352 euros)
 - Amérique du Nord (357 475 euros)
 - Russie (143 356 euros)
 - Océanie (141 535 euros)
 - Afrique (26 352 euros).

